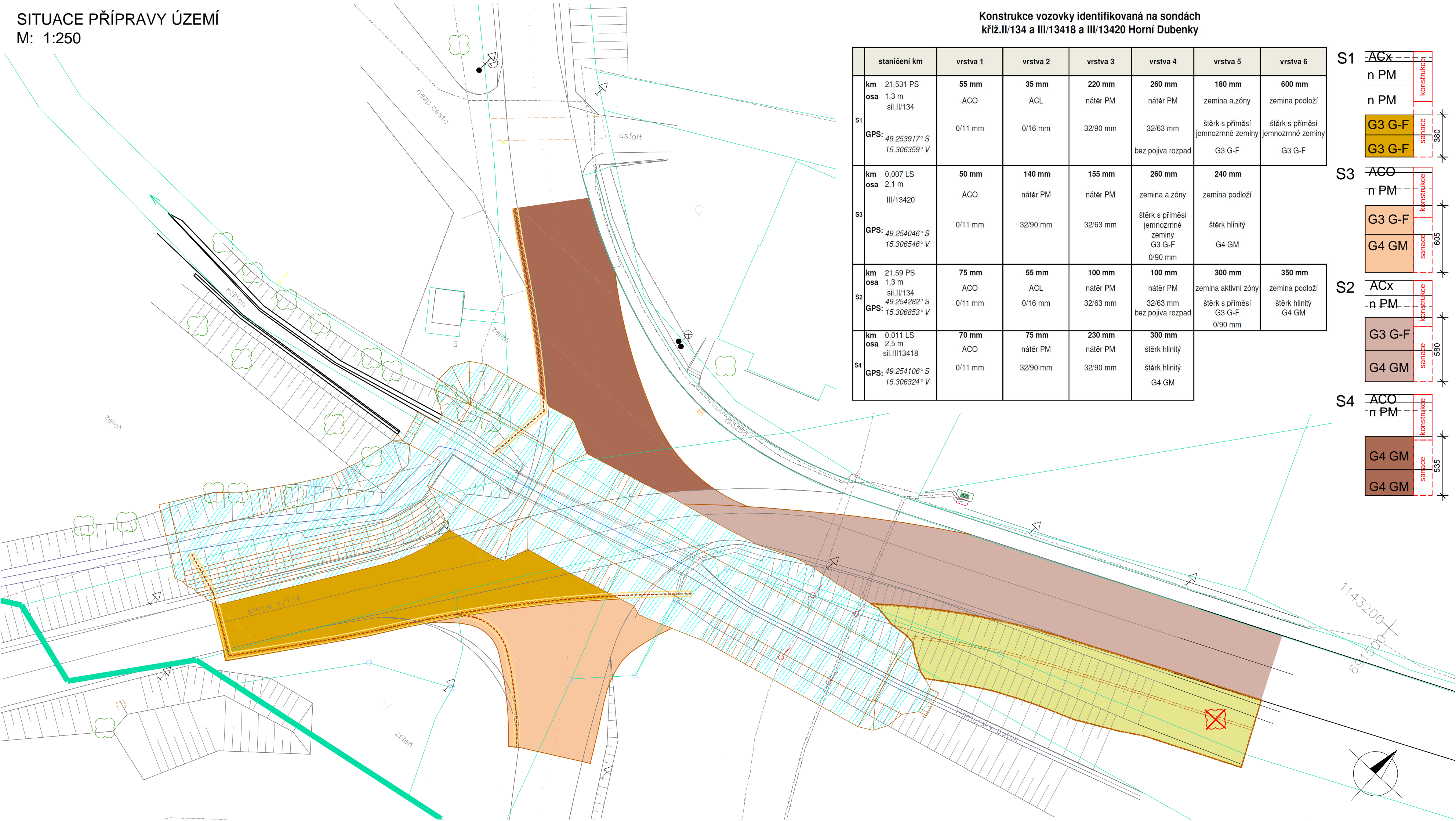
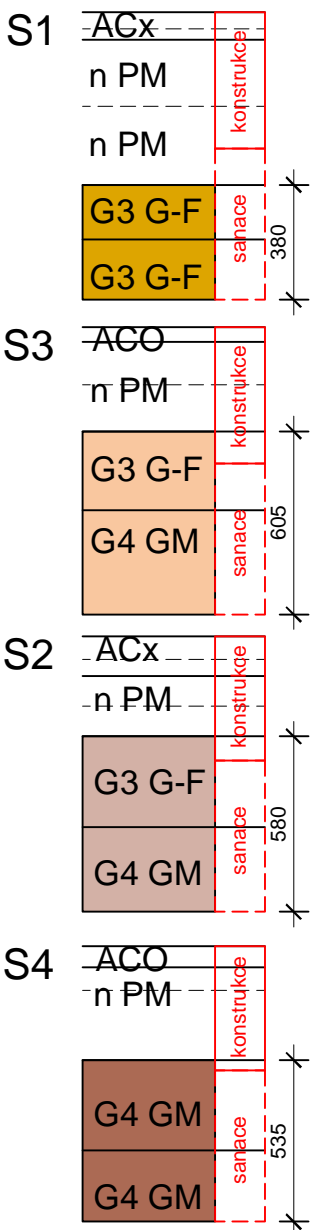


SITUACE PŘÍPRAVY ÚZEMÍ
M: 1:250



Konstrukce vozovky identifikovaná na sondách
kříž.II/134 a III/13418 a III/13420 Horní Dubenky

	staničení km	vrstva 1	vrstva 2	vrstva 3	vrstva 4	vrstva 5	vrstva 6
S1	km 21,531 PS	55 mm	35 mm	220 mm	260 mm	180 mm	600 mm
	osa 1,3 m sil.II/134	ACO	ACL	nátěr PM	nátěr PM	zemina a.zóny	zemina podloží
S3	km 0,007 LS	50 mm	140 mm	155 mm	260 mm	240 mm	
	osa 2,1 m III/13420	ACO	nátěr PM	nátěr PM	zemina a.zóny	zemina podloží	
S2	km 21,59 PS	75 mm	55 mm	100 mm	100 mm	300 mm	350 mm
	osa 1,3 m sil.II/134	ACO	ACL	nátěr PM	nátěr PM	zemina aktivní zóny	zemina podloží
S4	km 0,011 LS	70 mm	75 mm	230 mm	300 mm		
	osa 2,5 m sil.III/13418	ACO	nátěr PM	nátěr PM	štěr s příměsí jemnozrné zeminy G3 G-F 0/90 mm	štěr s příměsí jemnozrné zeminy G3 G-F 0/90 mm	štěr s příměsí jemnozrné zeminy G3 G-F 0/90 mm



- LEGENDA ČAR
- HRANY ÚPRAV PŘÍPRAVY ÚZEMÍ SO 101
 - SVODIDLO
 - STÁVAJÍCÍ STAV / ZAMĚŘENÍ
 - KATASTR - HRANICE POZEMKŮ
 - KATASTR - SLUČKY
 - HRANICE KATASTRÁLNÍCH ÚZEMÍ

- LEGENDA INŽENÝRSKÝCH SÍTÍ
- PODZEMNÍ VEDENÍ NN - E.ON
 - PODZEMNÍ VEDENÍ - CETIN, a. s.

- LEGENDA PLOCH
- FRÉZOVÁNÍ + ODSTRANĚNÍ VRSTEV DLE S1 - HLAVNÍ II/134
PLOCHA: 185,51 m²
 - FRÉZOVÁNÍ + ODSTRANĚNÍ VRSTEV DLE S2 - HLAVNÍ II/134
PLOCHA: 316,65 m²
 - FRÉZOVÁNÍ + ODSTRANĚNÍ VRSTEV DLE S3 - VEDLEJŠÍ
PLOCHA: 147,73 m²
 - FRÉZOVÁNÍ + ODSTRANĚNÍ VRSTEV DLE S4 - VEDLEJŠÍ
PLOCHA: 203,02 m²
 - VÝKOP PRO ROZŠÍŘENÍ / ODKLON SILNICE
PLOCHA: 208,08 m²
 - ODKOP PRO TRATIVOD
PLOCHA: 45,26 m²; 0,23m²/bm x 91,5m ...21,05m³
 - VÝKOPY V RÁMCI JINÝCH OBJEKTŮ

Souřadnicový systém: S - JTSK
Výškový systém: Bpv

POZNÁMKY:

- VÝKRES BYL ZPRACOVÁN NA ZÁKLADĚ GEODETICKÉHO ZAMĚŘENÍ - ING. MLEJNECKÝ 09/2020
- V RÁMCI IGP BYLO ZPRACOVÁNO I OVĚŘENÍ HODNOT NA PAU. NA VOZOVCE HLAVNÍ KOMUNIKACE BYLO V ASFALTOVÉM SOUVRVSTVÍ ZJIŠTĚNY HODNOTY PAU ODPOVÍDAJÍCÍ ZAS-T3, NA VEDLEJŠÍCH KOMUNIKACÍCH ZAS-T1 A ZAS-T2. POUZE ZAS-T1 A ZAS-T2 MOHOU BÝT VYUŽITY ZPĚT NA STAVBĚ (KRAJNICE, ZÁSYP...) NEVYUŽITÝ MATERIÁL ZPĚT DO STAVBY TAK BUDE BRÁN V PŘÍPADĚ ZAS-T3 JAKO ODPAD, U OSTATNÍCH JAKO VEDLEJŠÍ PRODUKT.

STAVBA:			
II/134 Horní Dubenky - most ev. č. 134-010			
OBJEDNATEL:			
		Krajská správa a údržba silnic Vysočiny, p.o. Kosovská 1122/16 586 01 Jihlava	
		DIPONT s.r.o., projektová a inženýrská činnost Klíšská 1432/18, 400 01 Ústí nad Labem, CZ E: dipont@dipont.cz T: 00420 475 201 724	
Zakázka:		Datum:	
D20022		03/2023	
ODP. PROJEKTANT SO		VYPRACOVAL	
ING. JAN ROSÍK		ING. JAN ROSÍK	
TECHNICKÁ KONTROLA		Účel PD:	
ING. PETR NOVÁK		Měřitko:	
Formát:		8xA4	
OBJEKT:		Část:	
SO 101 Úprava křižovatky na silnici II/134 v km 21,550		D.1.1	
PŘÍLOHA:		Paré:	
SITUACE PŘÍPRAVY ÚZEMÍ - VÝKOPY SO 101		2.2	